



Partition® 100

Partition® 100

Edition N°6

Partition® 100



Conservant l'apparence contemporaine de la Partition® 40, la cloison Partition® 100 répond aux impératifs de performances acoustiques élevées et de cloison grande hauteur.

While preserving the contemporary aspect of the Partition® 40, the Partition® 100 meets the requirements of high performance soundproofing performance and height.



PARTITION 100 - PARTITION 100 - PARTITION 100 - PARTITION 100 - PARTITION 100 - PARTITION 100 - PARTITION 100 - PARTITION 100





PARTITION 100 - PARTITION 100 - PARTITION 100 - PARTITION 100 - PARTITION 100 - PARTITION 100 - PARTITION 100 - PARTITION 100 - PARTITION 100 - PARTITION 100

Partition® 100

DESCRIPTIF TECHNIQUE

- Cloison démontable aluminium à couvre-joints de 103 mm d'épaisseur.
- Hauteur maximale : 4500 mm (selon configurations). Pour de plus grandes hauteurs, possibilité de renforcer l'ossature.
- Profils aluminium : anodisé argent ou laqués RAL.
- Configurations multiples : plein ou vitré toute hauteur, vitré sur allège, vitré en imposte, multi-traverses, etc.
- Lisses hautes, lisses basses et couvre-joints de 40 x 1,5 mm.
- Parclozes simple ou double vitrage.
- Huisseries carrées, paumelles réglables et réversibles en applique.
- Angles droits carrés ou angles variables 2 ou 3 directions.
- Doublage de mur aspect identique à la cloison.
- Modules pleins : deux parements en plaques de plâtre ép. 13 mm standard ou acoustique ou panneaux aggloméré ép. 12 mm, revêtements vinyle, mélaminés, stratifiés ou tôles acier. Isolation acoustique par laine minérale de 75 mm.
- Modules vitrés simple ou double vitrage : vitrages recuits, feuilletés, trempés, de 5 à 12,8 mm d'épaisseur. Multiples choix de sablages, vitrophanies, stores, bambous.
- Joints de vitrage au choix : noir, blanc ou gris.
- Portes battantes :
 - Porte bois âme pleine stratifiée épaisseur 40 mm.
 - Porte affleurante côté circulation bois ou vitrée épaisseur 73 mm.
 - Porte cadre aluminium simple ou double vitrage.
 - Porte en verre trempé de 8 ou 10 mm d'épaisseur.
- Portes coulissantes en applique ou à galandage :
 - Porte bois âme pleine stratifiée épaisseur 40 mm.
 - Porte cadre aluminium simple ou double vitrage en applique uniquement.
 - Porte en verre trempé de 8, 10 ou 12 mm en applique uniquement.
- Options et accessoires :
 - Stores à lames horizontales ou verticales.
 - Accroche-tableaux, panneaux pleins ou vitrés magnétiques, effaçables.
 - Intégration d'interrupteurs dans les montants d'huisserie.
 - Gâches et serrures électriques.
 - Plinthe automatique pour portes bois, cadre aluminium et en verre.
 - Paumelles et ferme-porte invisibles.
 - Paumelles encastrées inox.
 - Pivots simple action sur huisseries pour portes bois.
 - Module acoustique de transfert d'air.
- Affaiblissement acoustique :
 - Cloison pleine : $R_w =$ de 44 à 58 dB.
 - Cloison vitrée : $R_w =$ de 44 à 49 dB.
 - Bloc-porte : $R_w =$ de 30 à 43 dB.

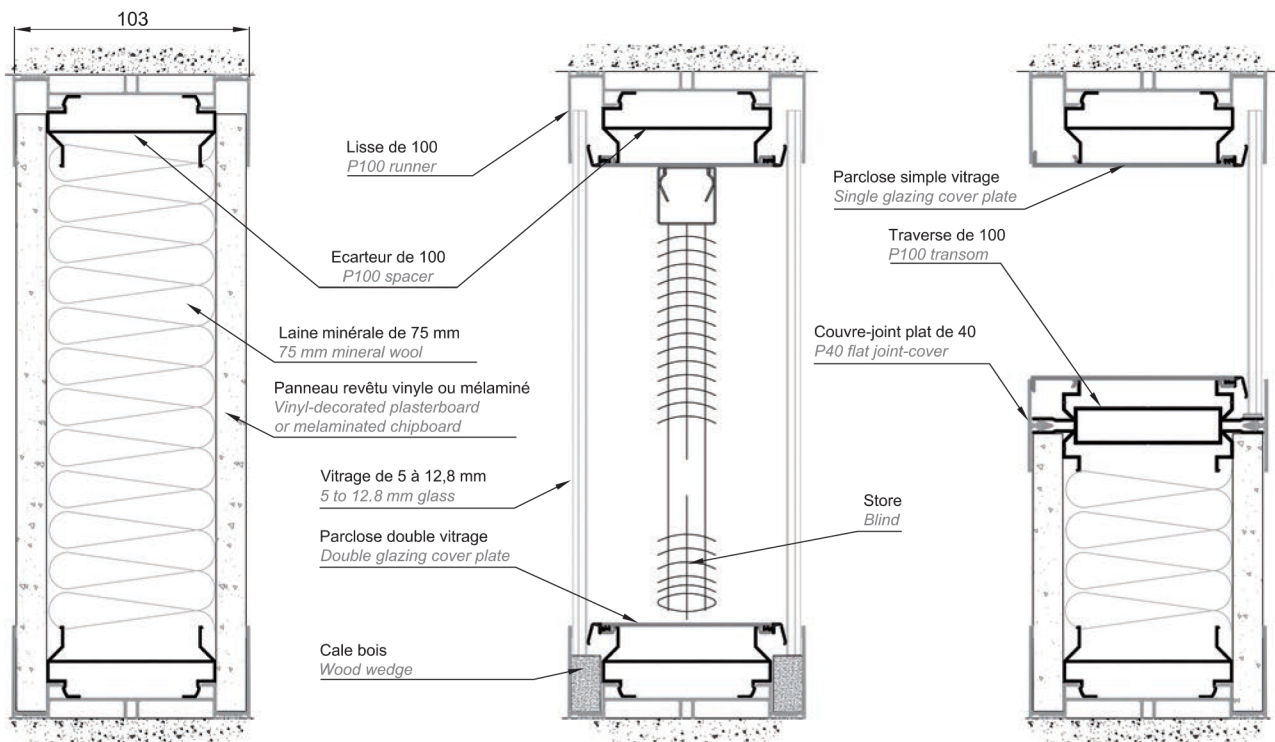
Tableau récapitulatif des procès-verbaux [pages 8 - 9](#).

SPECIFICATIONS

- Demountable aluminium partition, 103 mm thick, with joint-covers.
- Maximum height : 4500 mm (depending on elevations). For bigger heights, reinforcement of the structure required.
- Aluminium profiles : silver anodised or RAL powder-coated.
- Any configuration possible : full-height solid, full-height glazed, glazed above dado panel, glazed at door height, multi-transoms, etc.
- Top runners, down runners and joint-covers 40 x 1.5 mm.
- Single or double glazing profiles.
- Doorframe profiles : square. Adjustable reversible hinges to be fixed on the edge of the door.
- Square right angles or 2D or 3D variable angles.
- Lining with the same look as the partition.
- Solid sections : 2 standard or acoustic 13 mm plasterboards or 12 mm chipboards, vinyle-decorated, melaminated, laminated, or steel-faced. 75 mm acoustic mineral wool.
- Glazed sections, single or double glass : clear float glass, laminated glass, toughened glass, from 5 to 12.8 mm. Any type of sanding, decorative films, blinds, bamboos.
- Glazing seal available : black, white, or grey.
- Hinged doors :
 - 40 mm thick laminated wooden door.
 - 73 mm thick solid or glazed door, flush on corridor side.
 - Aluminium-framed glass door, single or double glass.
 - 8 or 10 mm toughened glass door.
- Wall-mounted or retractable sliding doors :
 - 40 mm thick laminated wooden door.
 - Aluminium-framed glass door, single or double glass, wall-mounted only.
 - 8, 10, or 12 mm toughened glass doors.
- Options and accessories :
 - Blinds with horizontal or vertical slats.
 - Suspension hooks, magnetic and erasable solid or glazed panels.
 - Integration of light switches into the door jamb.
 - Electric strikes and locks.
 - Automatic drop seal for wood, aluminium-framed and glass doors.
 - Invisible hinges and door closers.
 - Built-in SS hinges.
 - One-way pivots fixed on doorframe for wooden doors.
 - Acoustic air transfer system.
- Acoustics :
 - Solid wall : $R_w =$ from 44 to 58 dB.
 - Glass wall : $R_w =$ from 44 to 49 dB.
 - Door set : $R_w =$ from 30 to 43 dB.

See our certifications recap table on [pages 8 - 9](#).

COUPES VERTICALES / VERTICAL SECTIONS



COUPE HORIZONTALE / HORIZONTAL SECTION

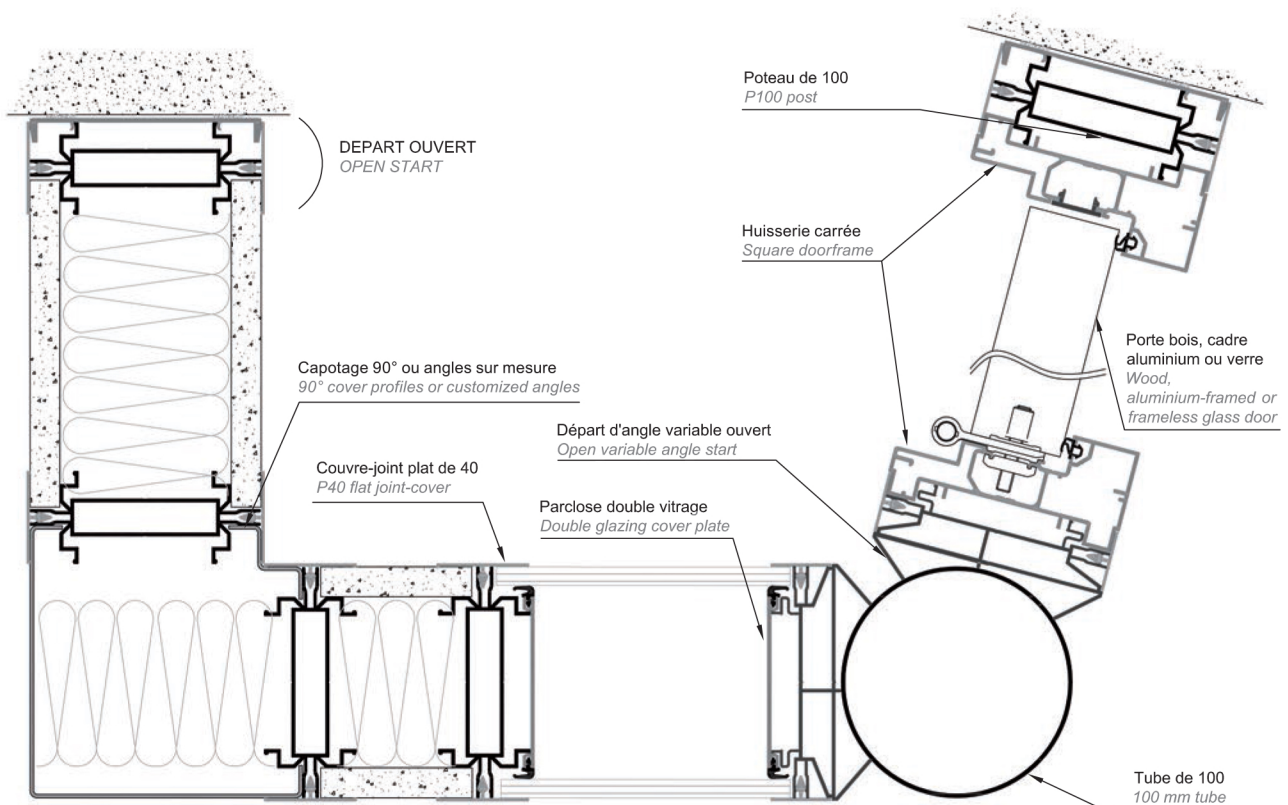


TABLEAU RECAPITULATIF DES PROCES-VERBAUX 2020 RECAP TABLE FOR CERTIFICATES 2020



Isolation acoustique Sound insulation

Certificats d'essais acoustiques délivrés par le CEBTP*
Acoustic certificates issued by CEBTP



Résistance au feu Fire resistance

Certificats d'essais feu délivrés par le CSTB** ou Efectis***
Fire resistance certificates issued by CSTB or Efectis



Garde-corps Guardrail partition

Certificats d'essais dynamiques délivrés par le CEBTP* selon la norme P 08-302
Guardrail certificates issued by CEBTP (according to norm P 08-302)



Démontabilité selon référentiel CERFF - attestation n° C19-448R / Demountability according to CERFF criteria - Cert. n° C19-448R

PARTITION® 100

Cloison pleine avec panneaux plaques de plâtre standard BF13 / Solid partition with std plasterboards BF13 :

2 panneaux / 2 panels	R _w = 47 dB	R _A = 44 dB	PV / Cert. N° B954.5.2061-3
2 panneaux + masse viscoélastique / 2 panels + visco-elastic sheet	R _w = 48 - 54 dB	R _A = 45 - 52 dB	PV / Cert. N° B954.5.2061-2 / BEB2.D.6005-11, -12
2 panneaux + revêtement tôles / 2 steel-faced panels	R _w = 51 dB	R _A = 50 dB	PV / Cert. N° BEB2.I.6030-2.5
2 panneaux + masse viscoélastique + tôles de renfort acoustique / 2 panels + visco-elastic sheet + inner acoustic steel sheet	R _w = 56 - 58 dB	R _A = 55 - 56 dB	PV / Cert. N° BEB2.I.6030-2.1, -2.2

Cloison pleine avec panneaux acoustique 13 mm / Solid partition with 13 mm acoustic plasterboards :

2 panneaux / 2 panels	R _w = 50 dB	R _A = 47 dB	PV / Cert. N° BEB2.D.6005-9
2 panneaux + masse viscoélastique / 2 panels + visco-elastic sheet	R _w = 53 dB	R _A = 51 dB	PV / Cert. N° BEB2.D.6005-10
2 panneaux + tôles de renfort acoustique / 2 panels + inner acoustic steel sheet	R _w = 54 - 55 dB	R _A = 53 - 54 dB	PV / Cert. N° BEB2.I.6030-2.3, -2.4

Cloison pleine avec panneaux mélaminés 12 mm / Solid partition with 12 mm melaminated wood panels :


2 panneaux / 2 panels	R _w = 44 dB	R _A = 43 dB	PV / Cert. N° BEB2.D.6005-8
2 panneaux + masse viscoélastique / 2 panels + visco-elastic sheet	R _w = 50 - 53 dB	R _A = 48 - 51 dB	PV / Cert. N° BEB2.D.6005-7, -6



Cloison vitrée / Glazed partition :

Sur allège 5 + 6 mm / On dado panel 5 + 6 mm	R _w = 45 dB	R _A = 42 dB	PV / Cert. N° B954.5.2061-4
Toute hauteur 44.2 + 6 mm / Full-height 44.2 + 6 mm	R _w = 44 dB	R _A = 42 dB	PV / Cert. N° B954.5.2061-5
Double vitrage toute hauteur 55.2 acoustique + 66.2 acoustique / Full-height double glass acoustic 55.2 + acoustic 66.2 mm	R _w = 49 dB	R _A = 48 dB	PV / Cert. N° BEB2.I.6022

Cloison avec bloc-porte / Partition with doorset :

Vantail bois acoustique + plinthe automatique / Acoustic wooden door + automatic drop seal	R _w = 36 dB	R _A = 36 dB	PV / Cert. N° BEB2.D.6005-14
Vantail cadre aluminium double vitrage + plinthe automatique / Alu glass door, double glass + automatic drop seal	R _w = 37 dB	R _A = 37 dB	PV / Cert. N° BEB2.D.6005-13
Bloc-porte vantail bois ou vitré acoustique de 30 à 44 dB, voir la rubrique « BLOC-PORTE » / Acoustic door set with wooden door or glazed door, from 30 to 44 dB : see section « DOOR SET »			

BLOC-PORTE / DOOR SET	Bloc-porte acoustique dans cloison / Acoustic door set into partition :			
	 Bois ép. 40 mm + plinthe automatique / 40mm thick wooden door + automatic drop seal	R _W = 40 dB	R _A = 38 dB	PV / Cert. N° BEB2.D.6058-28
	 Bois renforcé, ép. 40 mm + plinthe automatique / 40mm thick acoustic wooden door + automatic drop seal	R _W = 43 dB	R _A = 42 dB	PV / Cert. N° BEB2.G.6052-11
	 Bois bi-affleurant, ép. 73 mm + plinthe automatique / 73mm thick flush wooden door + automatic drop seal	R _W = 38 dB	R _A = 37 dB	PV / Cert. N° BEB2.D.6058-26
	 Cadre aluminium, simple vitrage + plinthe automatique / Alu glass door, single glass + automatic drop seal	R _W = 37 dB	R _A = 35 dB	PV / Cert. N° BEB2.D.6058-29
	 Cadre aluminium, double vitrage + plinthe automatique / Alu glass door, double glass + automatic drop seal	R _W = 38 dB	R _A = 37 dB	PV / Cert. N° BEB2.D.6058-30
	 Porte bi-affleurante BIPLANE®, double vitrage 33.2 + 33.2 mm / BIPLANE® door, double glass 33.2 + 33.2 mm	R _W = 40 dB	R _A = 39 dB	PV / Cert. N° BEB2.I.6043-1
	 Porte bi-affleurante BIPLANE®, double vitrage 33.2 + 44.2 mm / BIPLANE® door, double glass 33.2 + 44.2 mm	R _W = 41 dB	R _A = 40 dB	PV / Cert. N° BEB2.I.6043-2
	 Porte bi-affleurante BIPLANE®, stratifié / BIPLANE® door, laminated	R _W = 42 dB	R _A = 40 dB	PV / Cert. N° BEB2.I.6043-5
	 Porte bi-affleurante BIPLANE®, stratifié + masse viscoélastique / BIPLANE® door, laminated + visco-elastic sheet	R _W = 42 dB	R _A = 41 dB	PV / Cert. N° BEB2.I.6043-6
 Porte bi-affleurante FLUSH®, double vitrage / FLUSH® door, double glass	R _W = 42 - 44 dB	R _A = 41 - 43 dB	PV / Cert. N° BEB2.G.6052-6, 9, 10	
 Porte bi-affleurante FLUSH®, stratifié / FLUSH® door, laminated	R _W = 39 - 44 dB	R _A = 38 - 42 dB	PV / Cert. N° BEB2.G.6052-7, 8	

MATA / ATS	Module acoustique de transfert d'air / Acoustic air transfer system :			
	 Standard / Standard	R _W = 41 dB	R _A = 39 dB	PV / Cert. N° BEB2.G.6052-13
 Renforcé / Enhanced	R _W = 42 dB	R _A = 40 dB	PV / Cert. N° BEB2.G.6052-14	

* CEBTP : Centre d'Etudes du Bâtiment et des Travaux Publics
 ** CSTB : Centre Scientifique et Technique du Bâtiment
 *** Efectis : Laboratoire agréé par le Ministère de l'Intérieur



Attestation CERFF, délivrée par le CEBTP, qui valide les performances de cloison à travers 4 critères :
 - facilité de montage, de démontage, de réemploi et de transformation ;
 - stabilité et résistance mécanique ;
 - durabilité (robustesse et rigidité, endurance des blocs portes) ;
 - affaiblissement acoustique.

CERFF certificate, delivered by the CEBTP, which approves the partition performance based on 4 criteria :
 - facility of assembling, dismantling, re-use and recycling ;
 - impact resistance for safety in use ;
 - longevity (resistance and rigidity, fatigue strength of the door set) ;
 - sound insulation.



Factory Address:
The Cloisons,S-07
Behind Co-Op Factory
Al Tayyah , Dubai, UAE
Ph:+97142204141
contact@thecloisons.com
www.thecloisons.com

Siège Social / Headquarters

- 4-8, rue des Carriers Italiens
Z.A.C. Centre Ville
91350 Grigny - France
- tél. : +33 (0)1 69 02 44 00
fax : +33 (0)1 69 02 44 01
- contact@abcd-international.fr
www.abcd-international.fr

Office Address:
TheCloisons
302M,3rdFloor.
Sheikha Mhara Building
Dubai,UAE
Ph:+97142204141
contact@thecloisons.com
www.thecloisons.com

Agence Sud / Outlet

- 213, rue Jean Deurrieu
Z.A.C. du Sagnon
13690 Graveson - France
- tél. : +33 (0)4 86 19 45 05
fax : +33 (0)4 86 19 45 10
- contactsud@abcd-international.fr
www.abcd-international.fr

